

# SCHNELLANLEITUNG 2-IN-1 ANSTECKBARE TASTATUR, ET5X 10"

## A. FUNKTIONEN

1. Obere Verriegelungsleiste
2. Abdeckung
3. Pogo-Pins
4. Gummi-Tasten
5. Touchpad
6. Maus-Tasten
7. Steckeradapter
8. Eingebauter Ständer
9. Tragegriff
10. Scharnier
11. USB 2.0-Eingangsbuchse
12. Teilenummer-Etikett



## B. WICHTIGE INFORMATIONEN

- Nur kompatibel mit Zebra ET5X 10"-Tablets
- Enthält eine Tastatur und einen Anschlussadapter für das Tablet
- Temperaturbereich:
  - Betrieb -20 °C bis 50 °C
  - Aufbewahrung -40 °C bis 85 °C
- IP54, FCC, CE, RoHS, REACH, C-Tick-konform
- Dieses Produkt ist NICHT für die Montage in einem Fahrzeug vorgesehen
- Verwenden Sie den USB-C-Anschluss des Tablets zum Laden des Tablets
- Schließen Sie ein Flash-Laufwerk oder ein anderes digitales Datengerät an den USB 2.0-Anschluss an der Seite der Tastatur an (Funktion 11)
- Beziehen Sie sich auf das Etikett mit der Teilenummer, um Informationen über das Produkt zu erhalten, wenn eine Wartung erforderlich ist (Funktion 12)

## C. ANSCHLIESSEN UND ENTFERNEN DES TABLETS

Entfernen Sie die Gummidichtung am Tablet. Rasten Sie den Anschlussadapter ein. Das Tablet ist nun nach IP65 geschützt.



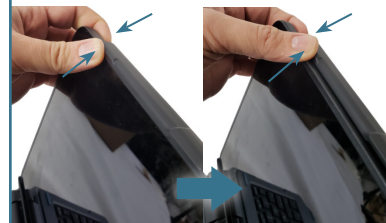
Positionieren Sie das Tablet in der Abdeckung auf den Pogo-Pins.



**ZUM**

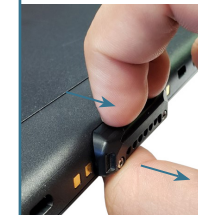
Drehen Sie das Tablet zurück in die Abdeckung, rasten Sie die obere Verriegelungsleiste über der Oberseite des Tablets ein.

Drücken Sie auf beiden Seiten die obere Verriegelungsleiste nach oben und ziehen Sie an der hinteren Ecke des Tablets nach vorne.



**ZUM ENTFERNEN**

Ziehen Sie den Steckeradapter heraus, um anderes Zubehör zu verwenden.



Vielen Dank, dass Sie sich für eine Tastatur von Gamber-Johnson entschieden haben. Um mehr zu erfahren, besuchen Sie [gamberjohnson.com](http://gamberjohnson.com) und suchen Sie nach der Teilenummer 7160-1585.