

A. CARACTERÍSTICAS

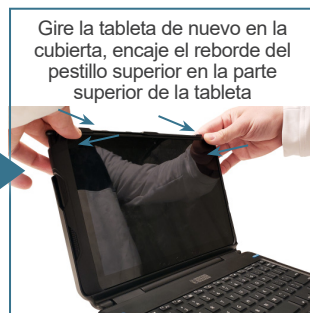
1. Reborde de pestillo superior
2. Cubierta
3. Bisagra
4. Pernos Pogo
5. Llaves de goma
6. Panel táctil
7. Botones del ratón
8. Pie de soporte incorporado
9. Puerto de alimentación USB-C
10. Puerto de entrada USB 2.0
11. Etiqueta de número de pieza



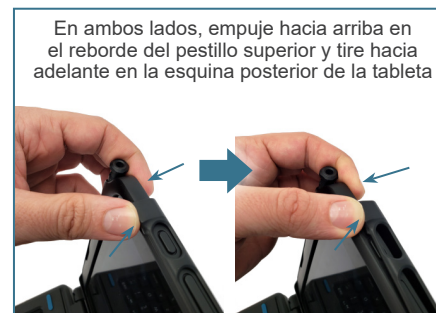
B. INFORMACIÓN IMPORTANTE

- Compatible solo con Samsung Tab Active Pro
- Rango de temperatura:
 - Funcionamiento -20 ° C a 60 ° C
 - Almacenamiento -40 ° C a 85 ° C
- Cumple con IP54, FCC, CE, RoHS, REACH, C-Tick
- Este producto NO está diseñado para ser montado en un vehículo.
- Conecte el cable de alimentación al puerto de alimentación USB-C (Característica 9)
- Conecte una unidad flash u otro dispositivo de datos digitales al puerto USB 2.0 en la parte lateral del teclado (Característica 10)
- Consulte la etiqueta del número de pieza para obtener información del producto sobre cualquier necesidad de servicio. (Característica 11)

C. CÓMO ACOPLAR Y DESACOPLAR LA TABLETA



PARA DOCK



PARA REMOVER

Gracias por elegir a Gamber-Johnson para sus necesidades de teclado. Para obtener más información, visite gamberjohnson.com y busque el número de pieza 7160-1450.