









## UX10

### NÚMERO DE PRODUCTO:

- 7160-1253-00 Base, Sin Electrónicos
- 7160-1253-03 Base, Tri RF
- 7160-1252-00 Estación de Acoplamiento, No RF
- 7170-0738-00 KIT: Base, Sin Electrónicos, Fuente de poder Getac
- 7170-0738-03 KIT: Base, Tri RF, Fuente de poder Getac
- 7170-0696-00 KIT: Estación de Acoplamiento, No RF, Fuente de poder Getac
- 7170-0696-03 KIT: Estación de Acoplamiento, Tri RF, Fuente de poder Getac

- Compatible con la tableta de computo Getac UX10
- La Estación de Acoplamiento está diseñada para poder incorporar la correa de mano giratoria, batería extendida, agarradera rígida, lector RFID y lector Smarcard (se vende por separado)
- Fácil de usar con una sola mano: Inserte la parte inferior de la computadora en la estación de acoplamiento, empuje la parte superior de la computadora contra el botón del seguro hasta que se enganche
- Para quitar, empuje hacia arriba el botón con el dedo pulgar para desenganchar y sacar la computadora de la estación de acoplamiento
- Conector de acoplamiento POGO flotante para una confiable activación
- Pestañas de acoplamiento alinean la tableta durante la inserción
- Cerradura con llave opcional para disuasión de robo
- Puertos I/O orientados hacia abajo; se incorpora un sistema de alivio de tensión y manejo de cables
- Bordes redondeados para mejorar la seguridad del personal.
- Construcción Gamber-Johnson, robusta y confiable
- Patrón de montaje VESA 75mm
- Garantía limitada de 3 años

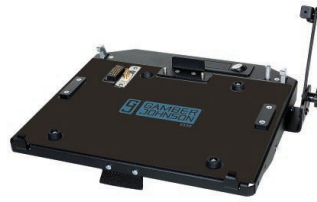


## B360

### NÚMERO DE PRODUCTO:

- 7160-1432-00 Base, No RF
- 7170-0795-00 Base, No RF, Fuente de poder Getac
- 7160-1432-03 Base, Tri RF - SMA
- 7170-0795-03 Base, Tri RF - SMA Fuente de poder Getac
- 7160-1431-00 Estación de Acoplamiento, No RF
- 7160-1431-03 Estación de Acoplamiento, Tri RF - SMA
- 7170-0789-00 Estación de Acoplamiento, No RF, Fuente de poder Getac
- 7170-0789-03 Estación de Acoplamiento, Tri RF - SMA, Fuente de poder Getac

- Compatible con las computadoras robustas Getac B360 y B360 Pro
- Cerrojo de liberación en la esquina frontal, retire fácilmente la computadora presionando el cerrojo
- Acceso a todos los botones de control de la computadora y puertos mientras la computadora está acoplada
- Soporte para Pantalla para ofrecer mayor estabilidad (incluido)
- Cerradura con llave para disuasión de robo
- Patrón de montaje VESA 75mm
- Bordes redondeados para mejorar la seguridad del personal.
- Garantía limitada de 3 años



## V110

### NÚMERO DE PRODUCTO:

- 7160-0568-00 Base, Sin Electrónicos
- 7160-0568-03 Base, Tri RF - SMA
- 7160-0515-00 Estación de Acoplamiento, No RF
- 7160-0515-03 Dock, Tri RF – SMA
- 7170-0242 KIT: Estación de Acoplamiento, No RF, Fuente de Poder LIND para auto 90W
- 7170-0243 KIT: Estación de Acoplamiento, Tri RF - SMA, Fuente de Poder LIND para auto 90W

- Compatible con la computadora convertible Getac V110
- Electrónicos Getac
- Puede usarse en posición de Tableta o Laptop.
- Cerrojo de botón con llave para disuasión de robo:
  - f* Presione el cerrojo para liberar el conector de acoplamiento
  - f* Inserte la computadora y presione el cerrojo nuevamente para acoplar la computadora
- Puertos I/O orientados hacia el frente; se integra un sistema de alivio de tensión de cables
- Conector de acoplamiento estilo POGO pin para una conectividad confiable
- El soporte de seguridad frontal ayuda a alinear la computadora para una conectividad adecuada al acoplamiento
- Soporte para el lápiz incorporado
- Soporte para Pantalla incluido
- Patrón de montaje VESA 75mm
- Garantía limitada de 3 años



## NOTEPAD™ TOUCH BASE UNIVERSAL PARA TABLETA

### NÚMERO DE PRODUCTO:

- 7160-1299-00 NotePad Touch
- 7160-1299-10 NotePad Touch XL

- Tecnología "slam latch" patentada para una fácil operación con una sola mano
- Cerradura con llave opcional para disuasión de robo
- Alto, Ancho y Profundidad son ajustables para adaptarse a casi cualquier tamaño de tableta

- Dos tamaños de Base disponibles:

*f* NotePad Touch XL se puede ajustar para colocar tabletas con las siguientes dimensiones:

- Largo: 10.0 – 13.0 in / 25.4 – 33.0 cm
- Alto: 7.0 – 9.7 in / 17.7 – 24.6 cm
- Profundo: 0.28 – 1.12 in / 0.71 – 2.8 cm

*f* NotePad Touch se puede ajustar para colocar tabletas con las siguientes dimensiones:

- Largo: 7.8 – 10.9 in / 19.8 – 27.6 cm
- Alto: 4.5 – 7.3 in / 11.4 – 18.5 cm
- Profundo: 0.28 – 1.12 in / 0.71 – 2.8 cm

- Diseñado en aluminio compuesto para reducir el peso y aumentar la durabilidad.
- Patrón de montaje VESA 75mm y AMPS
- Garantía limitada de por vida



WWW.GAMBERJOHNSON.COM

800.487.9220 | sales@gamberjohnson.com