

SCHNELLANLEITUNG

2-IN-1 BEFESTIGBARE TASTATUR, TAB ACTIVE PRO4



A. TEILEÜBERSICHT

1. Obere Verriegelung
2. Abdeckung
3. Scharnier
4. Federkontaktstifte
5. Gummitasten
6. Touchpad
7. Maustasten
8. Eingebauter Ständer
9. USB-C-Stromanschluss
10. USB-2.0-Eingangsanschluss
11. Teilenummer-Etikett



B. WICHTIGE INFORMATIONEN

- Nur mit dem Samsung Tab Active Pro4 kompatibel
- Temperaturbereich:
 - Betrieb bei -20 °C bis 50 °C.
 - Lagerung bei -40 °C bis 85 °C.
- IP54, FCC, CE, RoHS, REACH, C-Tick-konform
- Dieses Produkt ist NICHT für die Montage in Fahrzeugen vorgesehen.
- Schließen Sie das Netzkabel an den USB-C-Stromanschluss an. (Teil 9)
- Schließen Sie ein Flash-Laufwerk oder ein anderes digitales Datengerät an den USB 2.0-Anschluss an der Seite der Tastatur an. (Teil 10)
- Die Produktinformationen zu Serviceanforderungen finden Sie auf dem Teilnummerticket. (Teil 11)

C. DAS TABLET AN- UND AUSDOCKEN

Die Abdeckung heben.



Setzen Sie das Tablet in das Fach mit Federkontaktstiften ein.



Obere Verriegelung über die Tablet-Oberseite einschnappen lassen.



Drücken Sie auf beiden Seiten die Verriegelung nach oben & ziehen Sie die hintere Ecke des Tablets nach vorne.



Vielen Dank, dass Sie sich für Gamber-Johnson entschieden haben, um Ihre Tastaturanforderungen zu befriedigen. Wenn Sie weitere Informationen benötigen, besuchen Sie gamberjohnson.com und suchen Sie nach der Teilenummer 7160-1869.

SCHNELLANLEITUNG

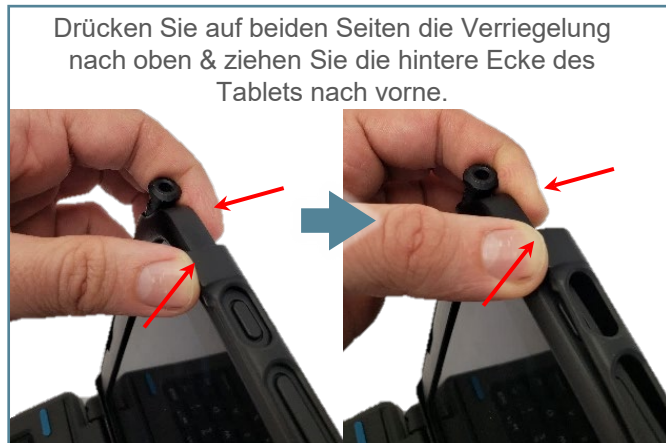
2-IN-1 BEFESTIGBARE TASTATUR, TAB ACTIVE PRO4



C.a. ANDOCKEN



C.b. DAS TABLET AUSDOCKEN



Vielen Dank, dass Sie sich für Gamber-Johnson entschieden haben, um Ihre Tastaturanforderungen zu befriedigen. Wenn Sie weitere Informationen benötigen, besuchen Sie gamberjohnson.com und suchen Sie nach der Teilenummer 7160-1869.



- Die Abdeckung öffnen. Fixieren Sie die Unterseite des Tablets mit den Federkontaktstiften an der unteren Tabletablage. Drehen Sie das Tablet zurück in die Abdeckung und lassen Sie diese über der Oberseite des Tablets einrasten.
- Legen Sie die Daumen auf die Entriegelung und die Finger auf die hinteren Ecken des Tablets. Drücken Sie die Entriegelung nach oben, während Sie das Tablet zur gleichen Zeit nach vorne ziehen. Sobald die Oberseite des Tablets frei ist, ziehen Sie das Tablet vollständig heraus.



