

GUÍA RÁPIDA

TECLADO ACOPLABLE 2 EN 1, TAB ACTIVE PRO4



A. CARACTERÍSTICAS

1. Pestaña de cierre superior
2. Tapa
3. Bisagra
4. Pines Pogo
5. Teclas de goma
6. Panel táctil
7. Botones del ratón
8. Soporte trasero incorporado
9. Puerto de alimentación USB-C
10. Puerto de entrada USB 2.0
11. Etiqueta de número de pieza



B. INFORMACIÓN IMPORTANTE

- Compatible solo con Samsung Tab Active Pro4
- Rango de temperatura:
 - Funcionamiento de -20 °C a 50 °C
 - Almacenamiento de -40 °C a 85 °C
- Compatible con IP54, FCC, CE, RoHS, REACH, C-Tick
- Este producto NO está diseñado para ser instalado en vehículos.
- Conecte el cable de alimentación al puerto de alimentación USB-C (Característica 9)
- Conecte una unidad flash u otro dispositivo de datos digitales al puerto USB 2.0 en el lateral del teclado (Característica 10)
- Consulte la etiqueta del número de pieza para obtener información del producto sobre cualquier necesidad de servicio (Característica 11)

C. CÓMO ACOPLAR Y DESACOPLAR LA TABLETA

Levante la tapa.



Inserte la tableta en la bandeja con pines Pogo.



Ajuste la pestaña de cierre superior sobre la parte superior de la tableta.



En ambos lados, empuje hacia arriba la pestaña de cierre superior y tire hacia adelante en la parte trasera de la tableta.



Gracias por elegir los teclados Gamber-Johnson. Para obtener más información, visite gamberjohnson.com y busque el número de pieza 7160-1869.

GUÍA RÁPIDA

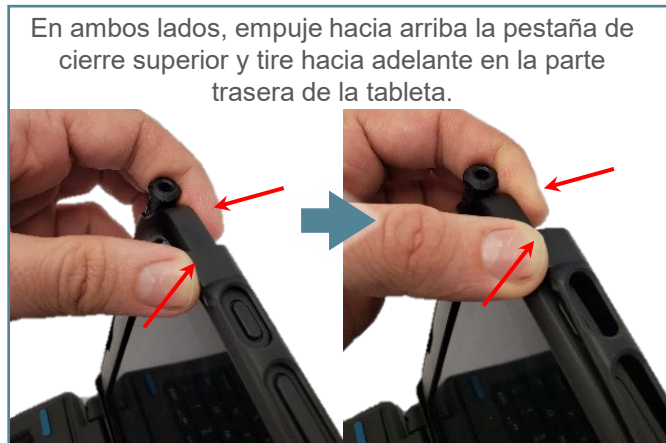
TECLADO ACOPABLE 2 EN 1, TAB ACTIVE PRO4



C.a. CÓMO ACOPLAR



C.b. DESACOPLAR LA TABLETA



Merci d'avoir choisi Gamber-Johnson pour vos besoins en clavier. Pour en savoir plus, visitez le site gamberjohnson.com et recherchez le numéro de pièce 7160-1869.



- Abra la tapa. Coloque la parte inferior de la tableta en la bandeja inferior, conectándola con el conector Pogo Pin. Gire la tableta de nuevo en la tapa, encajándola sobre la parte superior de la tableta.
- Coloque los pulgares en la pestaña de liberación mientras sitúa los dedos en las esquinas posteriores de la tableta. Empuje hacia arriba la pestaña de liberación mientras tira de la tableta hacia adelante. Una vez que la parte superior de la tableta esté libre, retire la tableta por completo.



