

QUICK GUIDE

2-IN-1 ATTACHABLE KEYBOARD, TAB ACTIVE PRO4



A. FEATURES

1. Top Latch Ridge
2. Cover
3. Hinge
4. Pogo Pins
5. Rubber Keys
6. Touchpad
7. Mouse Buttons
8. Built-in Kickstand
9. USB-C Power Port
10. USB 2.0 Input Port
11. Part Number Label



B. IMPORTANT INFORMATION

- Compatible with the Samsung Tab Active Pro4 only
- Temperature Range:
 - Operating -20°C to 50°C
 - Storage -40°C to 85°C
- IP54, FCC, CE, RoHS, REACH, C-Tick compliant
- This product is NOT designed to be vehicle mounted.
- Connect power cable to USB-C Power Port (Feature 9)
- Connect a flash drive or other digital data device to the USB 2.0 port on the side of the keyboard (Feature 10)
- Reference the Part Number Label for product information regarding any service needs (Feature 11)

C. HOW TO DOCK & UNDOCK THE TABLET

Lift the Cover.



Insert Tablet into tray with Pogo Pins.



Snap Top Latch Ridge over top of Tablet.



On both sides, push up on Top Latch Ridge & pull forward on back corner of Tablet.



Thank you for choosing Gamber-Johnson for your keyboard needs. To learn more visit gamberjohnson.com and search part number 7160-1869.

C.a. HOW TO DOCK



C.b. UNDOCKING THE TABLET



Thank you for choosing Gamber-Johnson for your keyboard needs. To learn more visit gamberjohnson.com and search part number 7160-1869.



- Open the Cover. Locate the bottom of the tablet in the Bottom Tablet Tray, connecting the Pogo Pin Connector. Rotate the tablet back into the Cover, snapping it over the top of the tablet.
- Place thumbs on Release Latch, while placing fingers on the back corners of the tablet. Push up on the Release latch while pulling the tablet forward. Once the tablet top is free, remove the tablet completely.





GUÍA RÁPIDA

TECLADO ACOPLABLE 2 EN 1, TAB ACTIVE PRO4



A. CARACTERÍSTICAS

1. Pestaña de cierre superior
2. Tapa
3. Bisagra
4. Pines Pogo
5. Teclas de goma
6. Panel táctil
7. Botones del ratón
8. Soporte trasero incorporado
9. Puerto de alimentación USB-C
10. Puerto de entrada USB 2.0
11. Etiqueta de número de pieza



B. INFORMACIÓN IMPORTANTE

- Compatible solo con Samsung Tab Active Pro4
- Rango de temperatura:
 - Funcionamiento de -20 °C a 50 °C
 - Almacenamiento de -40 °C a 85 °C
- Compatible con IP54, FCC, CE, RoHS, REACH, C-Tick
- Este producto NO está diseñado para ser instalado en vehículos.
- Conecte el cable de alimentación al puerto de alimentación USB-C (Característica 9)
- Conecte una unidad flash u otro dispositivo de datos digitales al puerto USB 2.0 en el lateral del teclado (Característica 10)
- Consulte la etiqueta del número de pieza para obtener información del producto sobre cualquier necesidad de servicio (Característica 11)

C. CÓMO ACOPLAR Y DESACOPLAR LA TABLETA

Levante la tapa.



Inserte la tableta en la bandeja con pines Pogo.



Ajuste la pestaña de cierre superior sobre la parte superior de la tableta.



En ambos lados, empuje hacia arriba la pestaña de cierre superior y tire hacia adelante en la parte trasera de la tableta.



Gracias por elegir los teclados Gamber-Johnson. Para obtener más información, visite gamberjohnson.com y busque el número de pieza 7160-1869.

GUÍA RÁPIDA

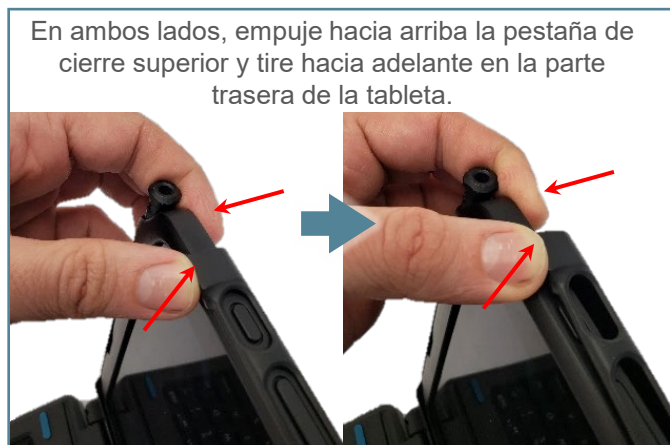
TECLADO ACOPABLE 2 EN 1, TAB ACTIVE PRO4



C.a. CÓMO ACOPLAR



C.b. DESACOPLAR LA TABLETA



Merci d'avoir choisi Gamber-Johnson pour vos besoins en clavier. Pour en savoir plus, visitez le site gamberjohnson.com et recherchez le numéro de pièce 7160-1869.



- Abra la tapa. Coloque la parte inferior de la tableta en la bandeja inferior, conectándola con el conector Pogo Pin. Gire la tableta de nuevo en la tapa, encajándola sobre la parte superior de la tableta.
- Coloque los pulgares en la pestaña de liberación mientras sitúa los dedos en las esquinas posteriores de la tableta. Empuje hacia arriba la pestaña de liberación mientras tira de la tableta hacia adelante. Una vez que la parte superior de la tableta esté libre, retire la tableta por completo.





A. CARACTÉRISTIQUES

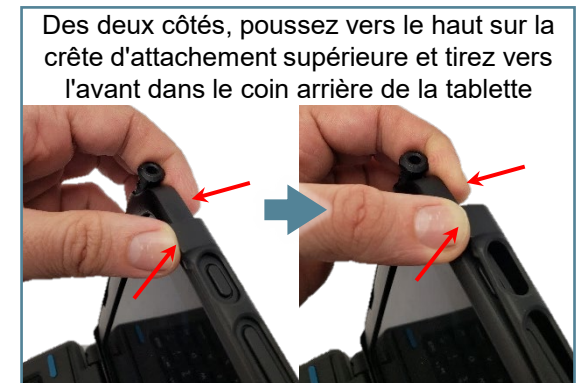
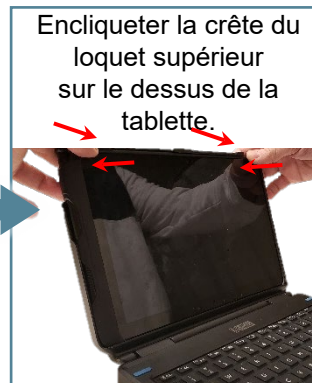
1. Crête d'attachement supérieure
2. Étui
3. Charnière
4. Broches Pogo
5. Clés en caoutchouc
6. Pavé tactile
7. Boutons de souris
8. Béquille intégrée
9. Port d'alimentation USB-C
10. Port d'entrée USB 2.0
11. Étiquette de numéro de pièce



B. INFORMATIONS IMPORTANTES

- Compatible uniquement avec la Samsung Tab Active Pro4
- Écart de température :
 - Opérationnel de -20°C à 50°C
 - Stockage -40°C à 85°C
- IP54, FCC, CE, RoHS, REACH, certification C-Tick
- Ce produit n'est PAS conçu pour être monté sur un véhicule.
- Connectez le câble d'alimentation au port d'alimentation USB-C (fonctionnalité 9).
- Connectez une clé USB ou un autre dispositif de données numériques au port USB 2.0 situé sur le côté du clavier (fonctionnalité 10).
- Reportez-vous à l'étiquette du numéro de pièce pour obtenir des informations sur le produit en cas de besoin d'entretien (fonctionnalité 11).

C. COMMENT CONNECTER ET DÉCONNECTER LA TABLETTE



Merci d'avoir choisi Gamber-Johnson pour vos besoins en claviers. Pour en savoir plus, visitez gamberjohnson.com et recherchez la référence de pièce 7160-1869.

A. CARACTÉRISTIQUES

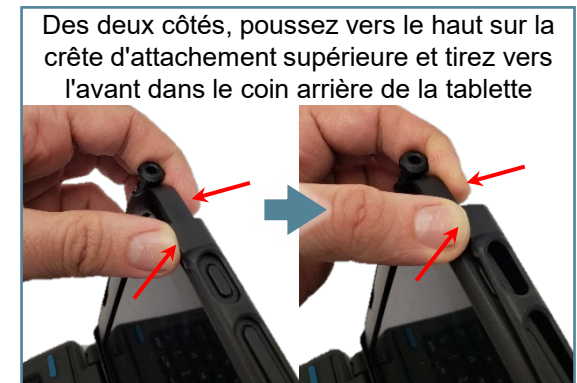
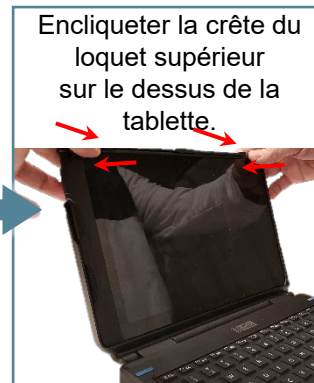
1. Crête d'attachement supérieure
2. Étui
3. Charnière
4. Broches Pogo
5. Clés en caoutchouc
6. Pavé tactile
7. Boutons de souris
8. Béquille intégrée
9. Port d'alimentation USB-C
10. Port d'entrée USB 2.0
11. Étiquette de numéro de pièce



B. INFORMATIONS IMPORTANTES

- Compatible uniquement avec la Samsung Tab Active Pro4
- Écart de température :
 - Opérationnel de -20°C à 60°C
 - Stockage -40°C à 85°C
- IP54, FCC, CE, RoHS, REACH, certification C-Tick
- Ce produit n'est PAS conçu pour être monté sur un véhicule.
- Connectez le câble d'alimentation au port d'alimentation USB-C (fonctionnalité 9).
- Connectez une clé USB ou un autre dispositif de données numériques au port USB 2.0 situé sur le côté du clavier (fonctionnalité 10).
- Reportez-vous à l'étiquette du numéro de pièce pour obtenir des informations sur le produit en cas de besoin d'entretien (fonctionnalité 11).

C. COMMENT CONNECTER ET DÉCONNECTER LA TABLETTE



GUIDE RAPIDE

CLAVIER ATTACHABLE 2-EN-1, TAB ACTIVE PRO4



A. FONCTIONS

1. Crête d'attachement supérieure
2. Étui
3. Charnière
4. Broche pogo
5. Clés en caoutchouc
6. Pavé tactile
7. Boutons de souris
8. Béquille intégrée
9. Port d'alimentation USB-C
10. Port d'entrée USB 2.0
11. Étiquette de numéro de pièce



B. INFORMATIONS IMPORTANTES

- Compatible uniquement avec la Samsung Tab Active Pro4
- Écart de température :
 - Opérationnel -20°C à 50°C
 - Stockage -40°C à 85°C
- IP54, FCC, CE, RoHS, REACH, certification C-Tick
- Ce produit n'est PAS conçu pour être monté sur un véhicule.
- Connectez le câble d'alimentation au port d'alimentation USB-C (Fonction 9)
- Connectez une clé USB ou un autre dispositif de données numériques au port USB 2.0 situé sur le côté du clavier. (Fonction 10)
- Reportez-vous à l'étiquette du numéro de pièce pour obtenir des informations sur le produit en cas de besoin d'entretien. (Fonction 11)

C. COMMENT ATTACHER ET DÉTACHER LA TABLETTE

Soulevez l'étui



Insérer la tablette dans le plateau à l'aide des broches Pogo



Enclenchez la crête d'attachement supérieure sur le dessus de la tablette



Des deux côtés, poussez vers le haut sur la crête d'attachement supérieure et tirez vers l'avant dans le coin arrière de la tablette



Merci d'avoir choisi Gamber-Johnson pour vos besoins en clavier. Pour en savoir plus, visitez le site gamberjohnson.com et recherchez le numéro de pièce 7160-1869.

GUIDE RAPIDE

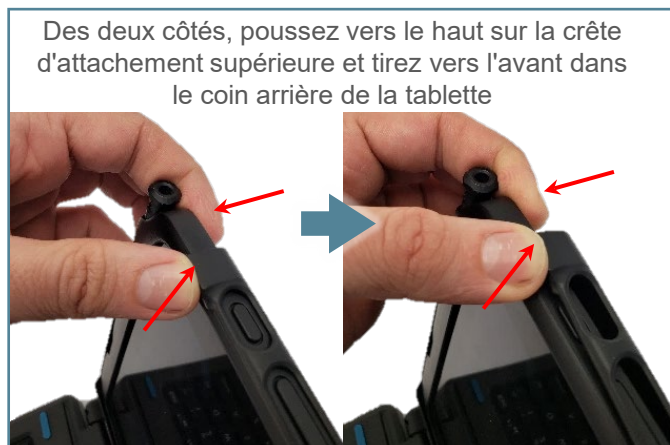
CLAVIER ATTACHABLE 2-EN-1, TAB ACTIVE PRO4



C.a. COMMENT ATTACHER



C.b. DÉTACHER DE LA TABLETTE



Merci d'avoir choisi Gamber-Johnson pour vos besoins en clavier. Pour en savoir plus, visitez le site gamberjohnson.com et recherchez le numéro de pièce 7160-1869.



- Ouvrir l'étui Placez le bas de la tablette dans le plateau inférieur, en connectant le connecteur à broches Pogo. Faites pivoter la tablette pour la remettre dans l'étui, en l'enclenchant sur le dessus de la tablette.
- Placer les pouces sur le loquet de déverrouillage, tout en plaçant les doigts sur les coins arrière de la tablette. Pousser le loquet de déverrouillage vers le haut tout en tirant la tablette vers l'avant. Une fois que la partie supérieure de la tablette est détachée, retirez complètement la tablette.





SCHNELLANLEITUNG

2-IN-1 BEFESTIGBARE TASTATUR, TAB ACTIVE PRO4



A. TEILEÜBERSICHT

1. Obere Verriegelung
2. Abdeckung
3. Scharnier
4. Federkontaktstifte
5. Gummitasten
6. Touchpad
7. Maustasten
8. Eingebauter Ständer
9. USB-C-Stromanschluss
10. USB-2.0-Eingangsanschluss
11. Teilenummer-Etikett



B. WICHTIGE INFORMATIONEN

- Nur mit dem Samsung Tab Active Pro4 kompatibel
- Temperaturbereich:
 - Betrieb bei -20 °C bis 50 °C.
 - Lagerung bei -40 °C bis 85 °C.
- IP54, FCC, CE, RoHS, REACH, C-Tick-konform
- Dieses Produkt ist NICHT für die Montage in Fahrzeugen vorgesehen.
- Schließen Sie das Netzkabel an den USB-C-Stromanschluss an. (Teil 9)
- Schließen Sie ein Flash-Laufwerk oder ein anderes digitales Datengerät an den USB 2.0-Anschluss an der Seite der Tastatur an. (Teil 10)
- Die Produktinformationen zu Serviceanforderungen finden Sie auf dem Teilnummerticket. (Teil 11)

C. DAS TABLET AN- UND AUSDOCKEN

Die Abdeckung heben.



Setzen Sie das Tablet in das Fach mit Federkontaktstiften ein.



Obere Verriegelung über die Tablet-Oberseite einschnappen lassen.



Drücken Sie auf beiden Seiten die Verriegelung nach oben & ziehen Sie die hintere Ecke des Tablets nach vorne.



Vielen Dank, dass Sie sich für Gamber-Johnson entschieden haben, um Ihre Tastaturanforderungen zu befriedigen. Wenn Sie weitere Informationen benötigen, besuchen Sie gamberjohnson.com und suchen Sie nach der Teilenummer 7160-1869.

SCHNELLANLEITUNG

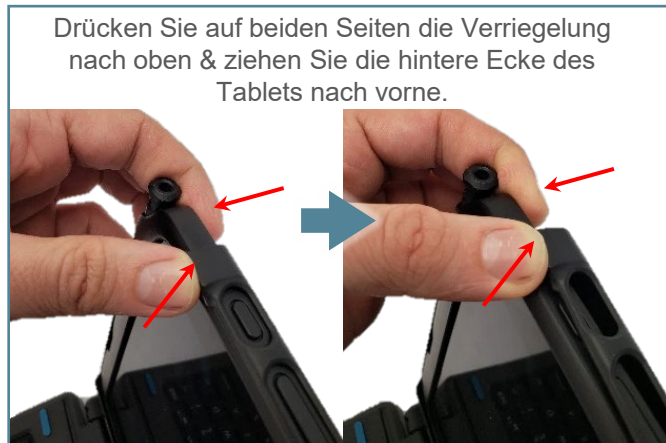
2-IN-1 BEFESTIGBARE TASTATUR, TAB ACTIVE PR04



C.a. ANDOCKEN



C.b. DAS TABLET AUSDOCKEN



Vielen Dank, dass Sie sich für Gamber-Johnson entschieden haben, um Ihre Tastaturanforderungen zu befriedigen. Wenn Sie weitere Informationen benötigen, besuchen Sie gamberjohnson.com und suchen Sie nach der Teilenummer 7160-1869.



- Die Abdeckung öffnen. Fixieren Sie die Unterseite des Tablets mit den Federkontaktstiften an der unteren Tabletablage. Drehen Sie das Tablet zurück in die Abdeckung und lassen Sie diese über der Oberseite des Tablets einrasten.
- Legen Sie die Daumen auf die Entriegelung und die Finger auf die hinteren Ecken des Tablets. Drücken Sie die Entriegelung nach oben, während Sie das Tablet zur gleichen Zeit nach vorne ziehen. Sobald die Oberseite des Tablets frei ist, ziehen Sie das Tablet vollständig heraus.





A. CARATTERISTICHE

1. Crinale della chiusura superiore
2. Coperchio
3. Cerniera
4. Perni Pogo
5. Tasti in gomma
6. Touchpad
7. Pulsanti del mouse
8. Piedistallo incorporato
9. Porta di alimentazione USB-C
10. Porta di ingresso USB 2.0
11. Etichetta del numero di parte



B. INFORMAZIONI IMPORTANTI

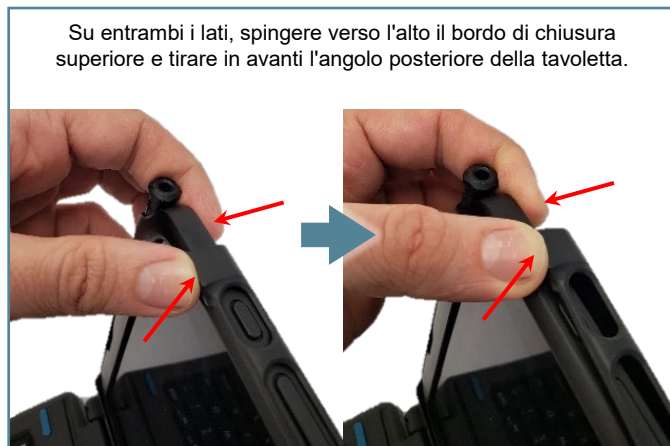
- Compatibile solo con il Samsung Tab Active Pro4
- Intervallo di temperatura:
 - In funzione da -20°C a 50°C
 - Conservazione -40°C a 85°C
- Conformità IP54, FCC, CE, RoHS, REACH, C-Tick
- Questo prodotto NON è progettato per essere montato su veicoli.
- Collegare il cavo di alimentazione alla porta di alimentazione USB-C (caratteristica 9)
- Collegare un'unità flash o un altro dispositivo di dati digitali alla porta USB 2.0 sul lato della tastiera (caratteristica 10)
- Fare riferimento all'etichetta con il numero di parte per informazioni sul prodotto relative a qualsiasi necessità di assistenza (caratteristica 11)

C. COME AGGANCIARE E SGANCIARE LA TAVOLETTA



Grazie per aver scelto Gamber-Johnson per le vostre esigenze di tastiera. Per ulteriori informazioni, visitare il sito gamberjohnson.com e cercare il numero di parte 7160-1869.

C. COME AGGANCIARE E SGANCIARE LA TAVOLETTA



Grazie per aver scelto Gamber-Johnson per le vostre esigenze di tastiera. Per ulteriori informazioni, visitare il sito gamberjohnson.com e cercare il numero di parte 7160-1869.



- Aprire il coperchio. Individuare la parte inferiore della tavoletta nel vassoio inferiore, collegando il connettore Pogo Pin. Ruotare la tavoletta nel coperchio, facendola scattare sopra la parte superiore della tavoletta.
- Posizionare i pollici sulla chiusura di rilascio e le dita sugli angoli posteriori della tavoletta. Spingere verso l'alto la chiusura di rilascio mentre si tira la tavoletta in avanti. Una volta liberata la parte superiore della tavoletta, rimuoverla completamente.

لوحة مفاتيح قابلة للتوصيل في 2، 1 Tab Active Pro4

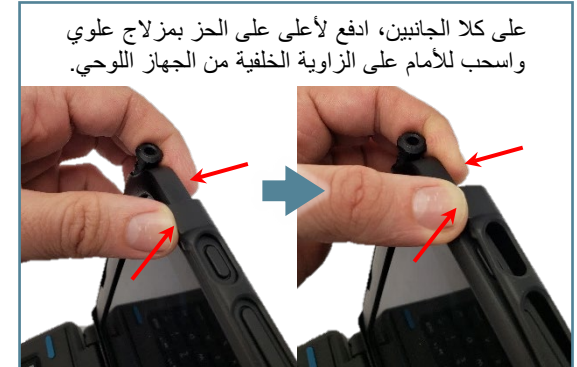
- A. الميزات**
1. حز بمزلاج علوي
 2. غطاء
 3. مفصلة
 4. دبائيس Pogo
 5. مفاتيح مطاطية
 6. لوحة لمس
 7. أزرار الماوس
 8. حامل ارتدادي
 9. منفذ طاقة USB-C
 10. منفذ إدخال USB 2.0
 11. ملصق رقم القطعة



B. معلومات مهمة

- متوافقة مع Samsung Tab Active Pro4 فقط
- نطاق درجة الحرارة:
 - التشغيل-20°درجة إلى 50°درجة
 - التخزين-40°درجة إلى 85°درجة
- متوافقة مع C-Tick ، REACH ، RoHS ، CE ، FCC ، IP54 ،
- هذا المنتج غير مصمم لتركيبه على المركبات.
- صل كابل الطاقة بمنفذ طاقة USB-C (الشكل 9)
- صل مشغل فلاش أو أي جهاز بيانات رقمي آخر بمنفذ USB 2.0 على جانب لوحة المفاتيح (الشكل 10)
- ارجع إلى ملصق للاطلاع على معلومات حول المنتج بشأن أي احتياجات للصيانة (الشكل 11)

C. كيفية توصيلها بالجهاز اللوحي أو إزالتها منه



نشرك على اختيار Gamber-Johnson لاحتياجات لوحة المفاتيح الخاصة بك. لمعرفة المزيد، تفضل بزيارة gamberjohnson.com وابحث عن رقم القطعة 1869-7160.

لوحة مفاتيح قابلة للتوصيل 2 في 1 ، Tab Active Pro4

c. كيفية توصيلها بالجهاز اللوحي أو إزالتها منه





- افتح الغطاء. ضع الجزء السفلي من الجهاز اللوحي في علبة الجهاز اللوحي السفلية، وقم بتوصيل موصل دبابيس Pogo. أدر الجزء الخلفي من الجهاز اللوحي في الغطاء، مع إطباقه فوق الجزء العلوي من الجهاز اللوحي.
- ضع أصبعي الإبهام على مزلاج التحرير، مع وضع الأصابع على الزوايا الخلفية للجهاز اللوحي. ادفع لأعلى على مزلاج التحرير بينما تسحب الجهاز اللوحي للأمام. بمجرد أن يتحرر الجزء العلوي للجهاز اللوحي، أخرج الجهاز اللوحي بالكامل.